

# 一站式院舍方案



Panasonic歷史悠久，多年來提供不同範疇的產品及服務，在日本已發展了不少關愛長者的樂齡產品事業，通過多年對長者護理的專業知識及先進技術，為院舍提供卓越的設備和方案。

信興扎根香港65年，一直致力公益事務，為履行社會責任，近年不斷引進各類型樂齡科技產品，並提供一站式服務，減省採購程序，透過專業的團隊深入了解院舍要求，提供合適設備/方案，務求由產品/設備、策劃、安裝、以至售後服務均能滿足院舍在不同範疇的需求。從而改善院舍的設備，減輕護理人員的負擔，提昇長者/受護理者的生活質素，共創可持續環境，以應付未來人口老化的趨勢。



院舍方案

V201911

## 專業團隊 提供一站式院舍方案



SHUN HING GROUP  
信興集團  
SINCE 1953

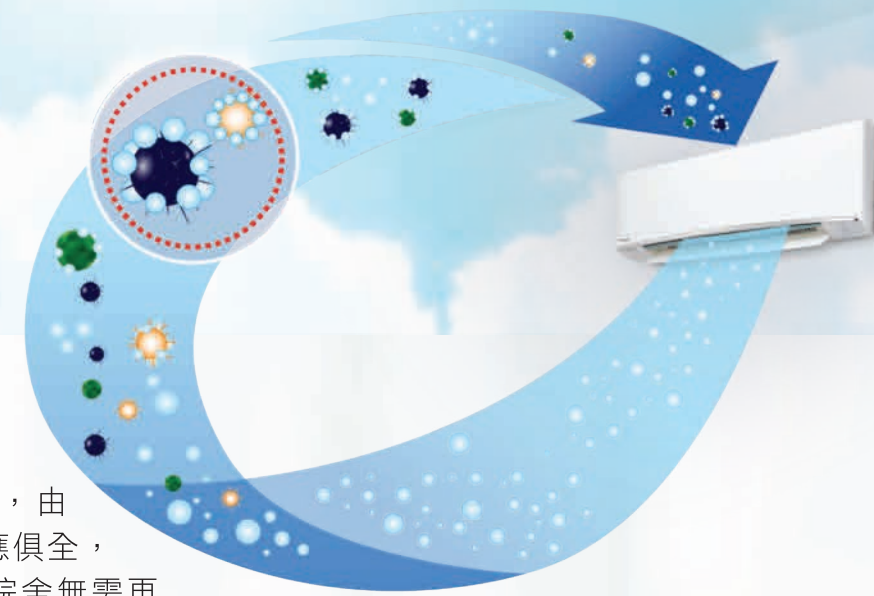
### Panasonic

AGEFree  
Solution



# 全方位IAQ (Indoor Air Quality) 方案

院舍床位稠密，要有效阻止細菌散播減低交叉感染，淨化空氣相當重要，尤其是在流感高峰期間，減低病毒擴散可減低長者併發症及死亡率。



## 先進空氣淨化科技

### Ziaino®次亞塩素酸空間除菌脫臭機

- **高效除菌除臭**—將室內空氣抽進浸有次亞塩素酸液的過濾器，通過「氣液接觸法」進行消毒和除臭
- **主動出擊免二次感染**—揮發於空氣中的次亞塩素酸微霧，有效對抗粘附在室內的細菌及病毒
- **安全環保及無腐蝕性**—Panasonic的次亞塩素酸以電解自來水及鹽產生，揮發於空氣中的濃度遠低於環境標準(0.5ppm)



### nanoe®納米離子空氣淨化技術

透過nanoe®納米離子，有效抑制高達99.99%病毒及細菌

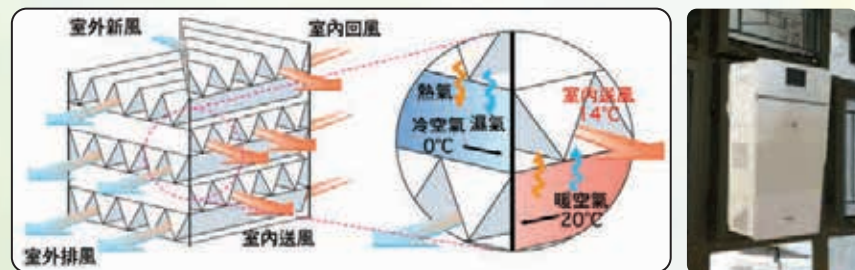


### 光觸媒殺菌技術

利用二氧化鈦作光觸媒技術破壞病菌細胞壁，消菌除臭效果顯著。

### 鮮風對流機技術

- 製造室內正壓空氣、24小時排走廢氣
- 節能換氣輔助空調節能
- PM2.5的一次過淨化率99.1%



## 空調設備

Panasonic/Rasonic空調機款式齊備，由3/4匹窗口機到FSV中央冷氣系統均一應俱全，更備多款冷暖式空調機，四季恆溫，院舍無需再額外安裝暖風機，亦可保持室內溫暖。

工程人員可按照實際環境提供專業可靠的意見，建議不同類型和匹數的Panasonic/Rasonic冷氣機讓院舍選擇。如有需要，工程期間亦會派遣工程人員監督施工期間之安全事項，保障院舍權益。

電業承辦商牌照：023537

註冊小型工程承建商(二級)執照：MWC1260/2010



- 窗口機
- 分體式空調機
- 藏天花/吊天花式冷氣機
- 風喉式冷氣機
- FSV智能式中央冷氣系統

## 其他換氣設備 浴室寶、抽氣扇及電風扇

浴室寶已漸成為院舍浴室必須的設備，夏天有助排走濕氣，而暖氣讓長者冬天沐浴亦倍感溫暖。



## 廚房及清潔設備

### 商用/大型廚房設備

現時大部份安老院舍均有廚房，為長者提供每日餐飲所需，要處理每日3餐每餐幾百份食物，同時要保持食物溫度及安全並非容易，一個有效率的廚房可算是院舍必備。

針對長者吞嚥困難問題，大部份院舍都會利用榨汁機或攪拌機預備食物，我們提供的商用廚房設備非常適合院舍使用，以應付每日大量攪拌或榨汁等工序。

而一般院舍經常用的蒸爐、冷熱櫃等均種類齊全，以供選擇。

我們的專業銷售團隊超過三十年豐富經驗，為客戶：

- 提供 / 設計度身訂造各種優質的廚房用具
- 安裝及維修保養服務

其他設備：廚房雪櫃、爐台櫃、儲貨層架、廚房器具、冷房系統及多項不同的配套以供細選。



現有客戶：安老院舍、醫院、學校等各大小型廚房。

### 清潔方案

院舍除了保持廚房、浴室衛生清潔，房間內的床褥、布製家具、窗簾、地板其實也滿佈細菌塵蟎等。

德國KÄRCHER品牌備有多款強力蒸氣水過濾及蒸氣除塵清潔系列，解決日常清潔問題，高溫蒸氣有效消滅細菌，強大蒸氣壓力，輕鬆去除頑固污漬，無需使用大量清潔劑，同時消毒及吸塵，全面照顧到院舍每一個角落。

適用於院舍：浴室、瓷磚、坐廁、床褥、布製家具、窗簾、地氈、地板



## 如廁/沐浴護理設備

護理人員每日都會花相當多時間在協助長者如廁、衛浴的過程，在院舍亦是非常重要的環節。

浴室環境濕滑，很容易引致在浴室滑倒的意外。衛浴設備能輔助如廁/沐浴時的動作，確保長者安全。增加長者的自理能力，提昇生活質素。

旋轉式**淋浴座椅**可360°全方位轉動，護理人員只需輕按活動杆，便可轉動座椅，方便為長者清潔。坐墊具防滑及防霉加工，衛生可靠。

如廁方面，**電子廁板**亦可減輕護理員在長者如廁後的清理工作：

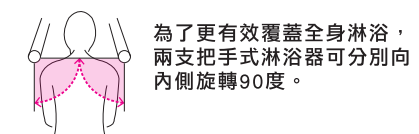
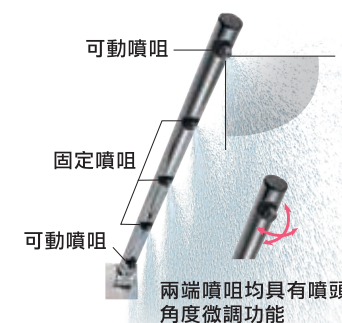
- 便座可加熱、即熱式暖水洗淨
- 無線遙控，便蓋自動/ 電動開合
- 不銹鋼噴咀，可選擇多種沖洗方式，清潔衛生



### The Shower 座式淋浴器 讓長者享受淋浴樂趣

備摺合式座椅，讓長者可安坐椅上享受全方位恆溫淋浴樂趣。

- 特設兩側可調校上下幅度之淋浴器及腰部噴咀
- 兩側淋浴器可以隨意固定在喜歡的位置，輕鬆沖洗身體
- 淋浴時噴霧細膩包覆全身，使您身心溫暖，霧浴蒸氣亦令冬季寒冷的浴室空間倍感溫暖。



為了更有效覆蓋全身淋浴，兩支把手式淋浴器可分別向內側旋轉90度。



把手式淋浴器最大擺動幅度為160度，左右兩邊均可獨立移動。

### 設計體貼，用途廣泛

多樣化靈活設計，滿足不同人士需要。



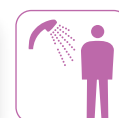
長者



孕婦



行動不便人士



快速淋浴



## 護理/輔助護理設備

不論是安老院、療養院或醫院，都有不少的長期臥床者需要照顧。而護理人員在提供轉移輔助時往往十分吃力，加上院舍人手不足，利用樂齡科技設備以減輕護理人員的心理或生理負擔均是大勢所趨。

Panasonic 電動輪椅護理床及SASUKE轉乘扶抱機械人能輔助臥床者的移動工作，有效減輕護理人員的工作負擔，為臥床者提供更優質的照顧，而Innophys外骨骼護脊易則可保護護理人員的下肢及腰椎，防止長期勞損。

WNRC電動智樂椅的搖擺及音樂治療有助舒緩用者情緒，現已有多個歐美國家採用。



## 監護設備

### 工程項目



### 保安監控系統

本公司與銷售人員均領有保安工作牌照(公司牌照號碼：017)，並因應院舍環境，以專業角度建議符合經濟效益及全面的保安監控系統，保障院舍財物及長者安全。

應用範圍：院舍大門、飯堂、活動室等



### 視像對講系統

院舍現時大部份人手不足，透過視像對講系統，院舍職員可利用無線接收器查看到訪者身份、進行對話甚至開門。



### 防遊走系統

利用RFID無線射頻或人面辨識技術進行監測，發出警報以防止長者遊走。

### 按院舍需要提供不同護理設備



## 影音設備

除了各種影音設備如電視、音響，我們亦提供多媒體資訊系統，播放院舍資訊、活動時間表、相片、每日餐單等。

治療師亦可利用投影機配合不同軟件作互動體能訓練，從而提昇長者對運動的樂趣。

多款掛肩式無線擴音機，機身輕巧，方便攜帶至不同場地及戶外活動。

